

POLE DE COMPETITIVITE SOLUTIONS COMMUNICANTES SECURISEES
CAHIER DES CHARGES POUR LA LABELLISATION D'UN PROJET DE BUSINESS DEVELOPPEMENT

1. Processus de labellisation : voir annexe 2 du présent document
2. Critères d'éligibilité :

Pour être éligible, les conditions suivantes doivent être réunies :

- ✓ L'entreprise doit être membre du Pôle SCS
- ✓ La société doit être créée
- ✓ Son siège doit être en Paca
- ✓ Son domaine d'activité doit rentrer dans les thématiques du Pôle SCS.
- ✓ Stade d'avancement de la R&D : stade proto/ bêta test dans 3 mois au plus tard

3. Critères d'évaluation des projets :

Les projets de Business Développement respectant toutes les conditions d'éligibilité seront évalués en trois grandes étapes sur la base des critères suivants :

A. Revue du Couple Produit/Marché :

- ✓ Innovation/différenciation du produit (ou couple produit/service) vs état de l'art
- ✓ Protection et pérennité de la différenciation
- ✓ Attractivité du/des marché(s) visé(s)
- ✓ Attractivité pour l'entreprise (CA, Parts de marché)
- ✓ Création de valeur : RN, Cash flow, ROI (timing) vs besoin de financement
- ✓ Profil du / des porteur(s)/ de l'équipe, Track record

B. Elaboration du Business Plan :

- ✓ Accompagnement du porteur de projet en vue de structurer son business plan
- ✓ 6 j d'ateliers collectifs
- ✓ 6j d'accompagnement individuel par un consultant expérimenté
En relation avec les membres de la commission « Bus Dev » et les financeurs potentiels (BA, VC)

C. Revue(s) du Projet de Business Développement pour Labellisation

- ✓ Revue du projet à l'issue de l'élaboration d'un business plan complet
- ✓ Cohérence globale du projet
- ✓ Création de valeur vs risques
- ✓ Capacités du porteur/ de l'équipe
- ✓ Labellisation éventuelle par la commission Bus' Dev
- ✓ Transmission des projets labellisés au CA du Pôle SCS pour information
- ✓ Présentation du projet au panel d'investisseurs potentiels

4. Constitution des dossiers et éléments à envoyer au Pôle :

A. Pour soumettre votre candidature :

- ✓ **Annexe 1** du présent document à renvoyer remplie à Eric Vaysset.

B. Documents à envoyer au pôle avant passage en commission couple PM :

- ✓ **Présentation résumée du projet de développement**
- ✓ **Fiche signalétique**

Ces documents vous seront envoyés dès notification de l'éligibilité de votre projet

C. Documents à envoyer au pôle avant passage en commission Labellisation Projet Bus Dev :

- ✓ **Business plan**
- ✓ **Présentation (ppt) de synthèse des points clé du Business Plan**
- ✓ **Executive summary**

5. Convention de labellisation

Dans le cadre du processus de labellisation, une convention de labellisation sera signée après validation de l'éligibilité de votre projet afin de valider les engagements réciproques du Pôle SCS et de l'entreprise engagée dans ce processus de labellisation et d'accompagnement.

6. Commission Business Développement

Les membres de la commission Business Développement figurent en annexe 3.

7. Contacts et informations

Tout renseignement sur le processus de labellisation d'un projet de Business Développement peut être obtenu auprès de :

Eric Vaysset, Responsable Ecosystème et Animation :
Tel : 04 42 53 82 84 - e-mail: eric.vaysset@pole-scs.org

Et sur le site : www.pole-scs.org

Delphine Launay, Chargée de Mission Projets :
Tel : 04 92 96 79 60 – e-mail : delphine.launay@pole-scs.org

Version word du fichier d'éligibilité :

<http://www.pole-scs.org/index.php?m=6&l=fr&x=file.download&h=0&fileid=64612>

Annexe 1. Fichier d'éligibilité

Date :

Intitulé du couple Produit / Marché :

Entreprise

Nom de l'entreprise :

N° SIRET :

Domaine d'activité :

Produits / Services commercialisés :

Thématiques :

Mobilité

Identité

Traçabilité

Connectivité

Métiers :

Microélectronique

Télécommunications

Logiciel

Santé

Multimédia

Autres, préciser :

Adresse :

Adresse du siège social (si différente) :

Adhérent Pole SCS :

OUI NON

Adhérent Autre Pôle/PRIDES :

OUI NON

Si oui lequel :

Membre d'un incubateur / pépinière : OUI

NON

Si oui le(la)quelle :

Porteur

Prénom - Nom du porteur :

Tél :

Mail :

Stade d'avancement de la R&D

A expliciter (proto, version bêta,...) et joindre une déclaration sur l'honneur de l'état d'avancement de votre R&D:

Besoin en financement

Montant du financement requis :

Objectifs (décrivez brièvement votre projet) :

Membres Commission Business Développement

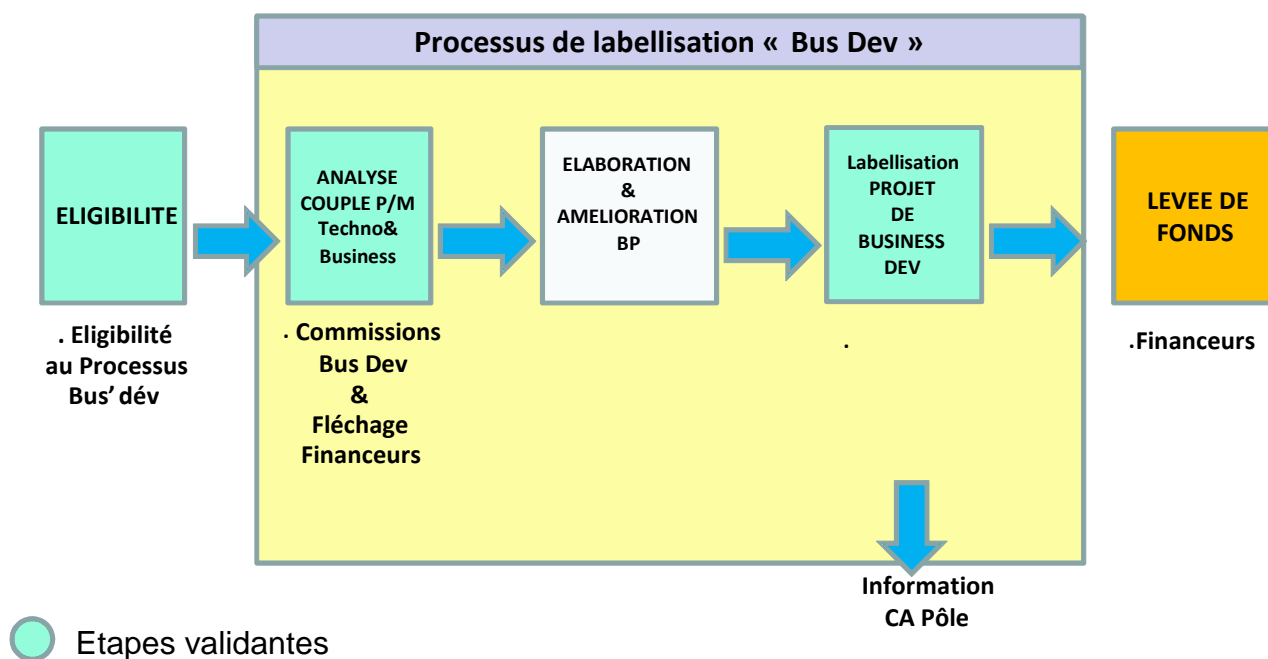
Souhaitez-vous émettre des réserves sur la présentation de votre projet à l'un des membres de la commission Business Développement (liste en annexe 3 du cahier des charges) : OUI NON

Si oui le(s)quel(s) :

Annexe 2. Processus de labellisation

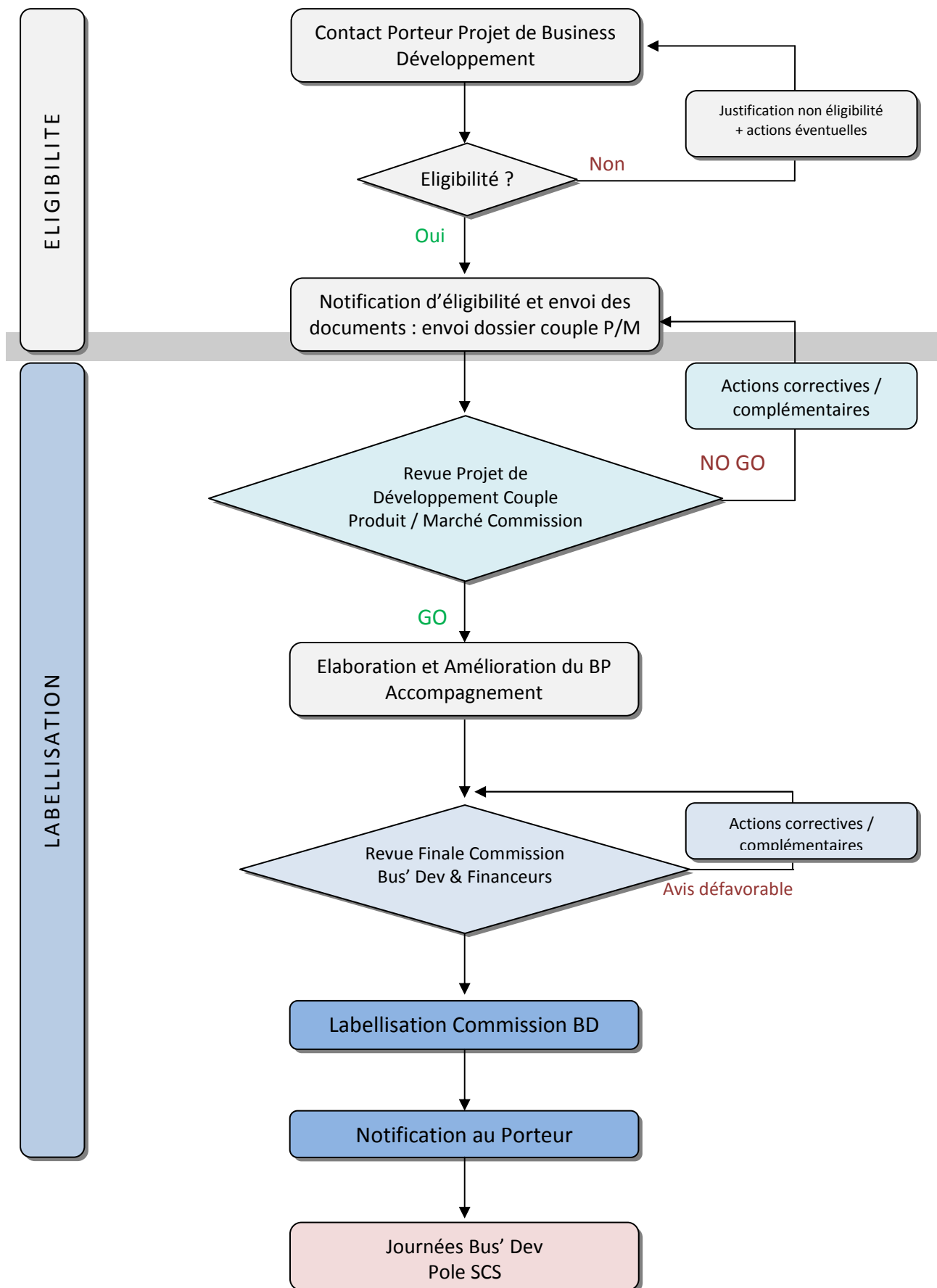
1. Vue globale du processus :

Etapes validantes du Processus





2. Détail du processus de labellisation :



Annexe 3. Membres Commission Business Développement

MAJ : 05/02/2010

Noms Prénoms	Entreprises ou organismes	Type Structure
Pierre Vollaire	ARD	PME
Richard Vacher-detournière	Inside contactless	PME
Georges MAUREL	Prim'Vision	PME
Laurent Roux	IBS	PME
Guy Guistini	SPS	PME
André Jeannerot	Lefebvre software	PME
marc Vodovar	Insight SIP	PME
Philippe Dossetto	TI	Ind
Jean Claude Nataf	ST	Ind
Claus Hirzman	Amadeus	Ind
Philippe Raymond	Orange	Ind
Stéphane Mouille	Gemalto	Ind
Jean luc Fretard	Extelia	Ind
	ThalesAlenia	Ind
Pierre Joubert	OSEO	Public
M. Labat	PACA EST	Incubateur
M. Defous	IMPULSE	Incubateur
M. Brocart	BELLE DE MAI	Incubateur